

Маріупольського державного університету

по вулиці Преображенська 6  
у Солом'янському районі міста Києва



Проект здійснюється Програмою ім. Фулбрайта в Україні  
за фінансової підтримки Посольства США в Україні

# Опис дизайн-концепту

# 3501 m<sup>2</sup>

Загальна площа кампусу Маріупольського Університету

Окрім навчальних аудиторій, приміщень для співробітників та викладачів Університету: Центр «Я – Мариуполь», Центр людського потенціалу та мультимедійні комп'ютерні класи.

Новий кампус Маріупольського Університету буде розміщено у будівлі навчального корпусу №4 Київського національного університету будівництва і архітектури, що розташована за адресою вулиця Преображенська 6, у Солом'янському районі м.Київ. Наразі, ця будівля перебуває в аварійному стані та не використовується.

Будівлю буде реконструйовано з використанням енергозберігаючих технологій.

## Універсальний дизайн

В облаштуванні кампусу будуть враховані елементи «універсального дизайну»:

- регульоване освітлення;
- контрастні кольори стін та підлоги в приміщенні;
- використання екологічних та гіпоалергенних будівельних матеріалів;
- навігація простору за допомогою піктограм.

## Smart-бібліотека

Враховано досвід провідних європейських університетів у сфері задоволення інформаційних потреб:

- новітні інформаційно-комунікаційні технології в навчанні;
- провідні онлайн-каталоги навчальної та періодичної літератури;
- онлайн-портал з акаунтом для кожного відвідувача;
- доступ до сучасних професійних баз даних та освітніх ресурсів.

## Коворкінг

Приміщення коворкінгу для студентів та молоді, будуть облаштовані сучасним обладнанням, столами та інструментами для підготовки тематичних творчих заходів:

- автомат зі снеками та кавою;
- комфортне місце для спілкування молоді;
- відкритість та доступність коворкінгу;
- місце, як для самостійної, так і спільної підготовки до занять або реалізації проєктів.

# Візуалізація



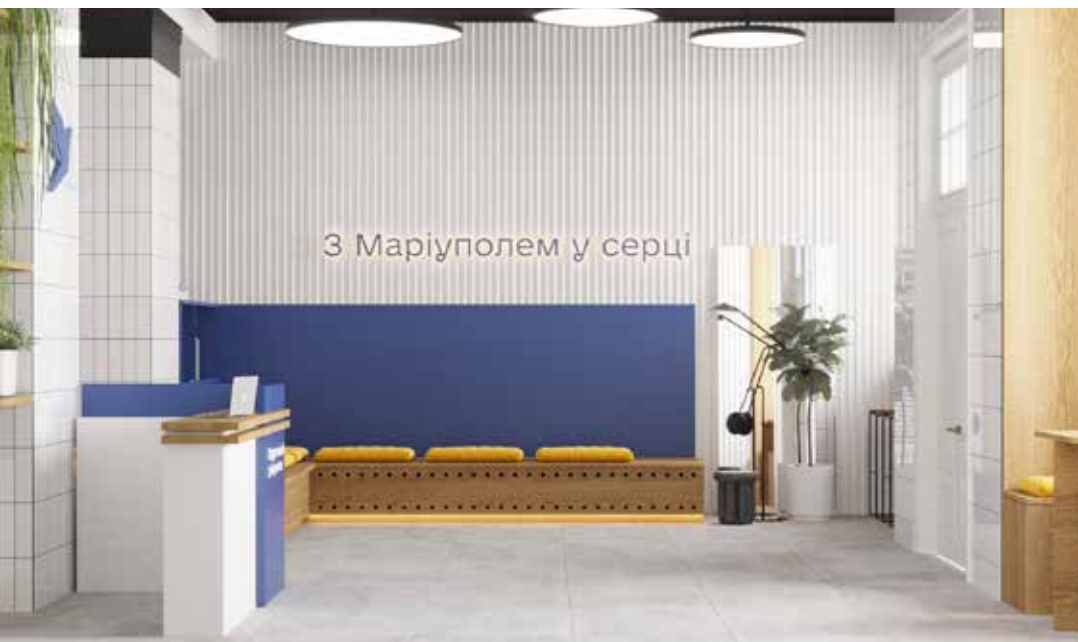
Після оновлення, кампус Університету та його ґанок, максимально відповідатиме сучасним тенденціям та технологіям з урахуванням очікувань студентів та відповідно до елементів «універсального дизайну» та безбар'єрних рішень. Кампус є значним міським середовищем, та має бути дружнім до різних відвідувачів, не тільки студентів та співробітників, а й батьків з дітьми, літніх людей, маломобільних груп населення та людей з інвалідністю, що відвідуватимуть його.



Облаштування рецепції Маріупольського Університету на першому поверсі передбачає створення комфортних умов для проведення вільного часу студентів, та завдяки правильному використанню освітлення та оздоблення стін, створює комфортні умови та позитивні враження від відкритості та вільного простіру приміщення з урахування оновленого бренду Університету.







Приміщення коворкінгу матиме все необхідне технічне устаткування, систему кондиціонування, доступ до бездротового інтернету.

Матеріально-технічна база коворкінгу включатиме: звукову та мультимедійну апаратуру, ноутбуки, фліпчарти, меблі тощо.





В діяльності коворкінгу передбачається комплекс заходів із мінімізації відходів та сміття, тобто впровадження Eco-friendly та енергоефективних стандартів.

А також для розвитку студентського самоврядування та проведення тематичних творчих заходів коворкінг буде облаштований невеликою сценою.



Передбачається облаштування подвір'я навколо кампусу Університету.

З лівої сторони кампусу буде розташовано невелику сучасну сцену з місцями для глядачів, для організації заходів будь-якого формату: презентації та відкриті лекції, тренінги та семінари, круглі столи та запуски проєктів.





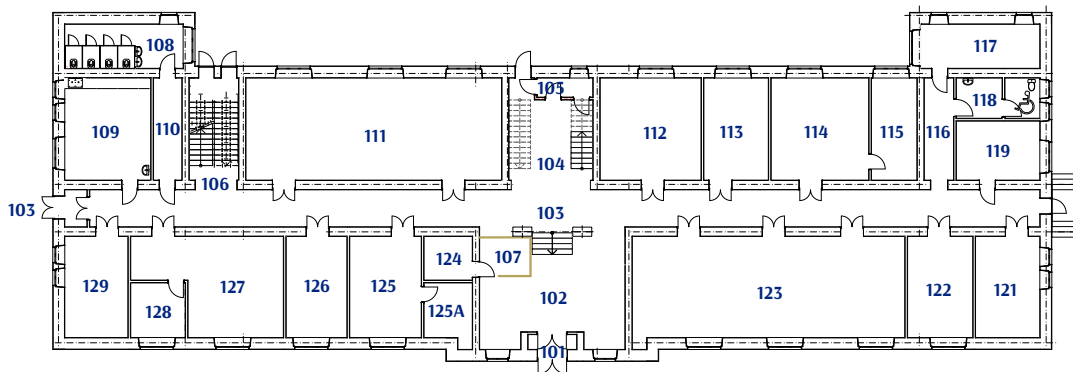
Під час реконструкції будівлі будуть використовуватися виключно екологічно чисті матеріали та технології освітлення й опалення.

Реконструкція передбачає індивідуальне опалення, енергоефективні будівельні матеріали, використання фотоелементів для системи освітлення приміщень та водопостачання, а також максимальне використання природного світла





# Зонування



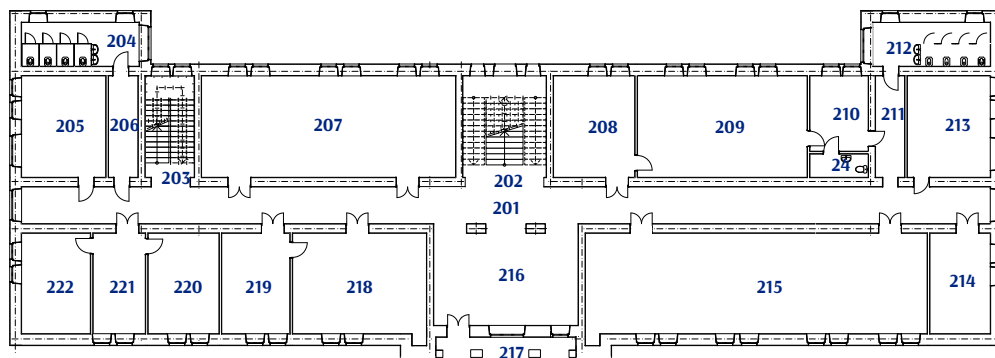
# 785,13 m<sup>2</sup>

Загальна площа 1-го поверху

## 1 поверх кампусу

### № Назва приміщення

- 101 Тамбур
- 102 Вестибюль
- 103 Коридор
- 104 Сходова клітина
- 105 Тамбур
- 106 Сходова клітина
- 107 Рецепція МДУ
- 108 Санвузол
- 109 Офісна кухня
- 110 Коридор
- 111 Центр «Я – Маріуполь»
- 112 Приймальна комісія
- 113 Міжнародний відділ
- 114 Відділ кадрів
- 115 Начальник ВК
- 116 Коридор
- 117 Кабінет коменданта
- 118 Туалет для маломобільних груп населення
- 119 Юридичний відділ
- 120 Тамбур
- 121 Загальний відділ
- 122 PR служба
- 123 Коворкінг
- 124 Кабінет охорони
- 125 Кабінет інженерів
- 125A Серверна
- 126 Видавничий відділ
- 127 Навчальний відділ, аспірантура
- 128 Кабінет начальника навчального відділу
- 129 Центр людського потенціалу



# 788,94 m<sup>2</sup>

Загальна площа 2-го поверху

## 2 поверх кампусу

### № Назва приміщення

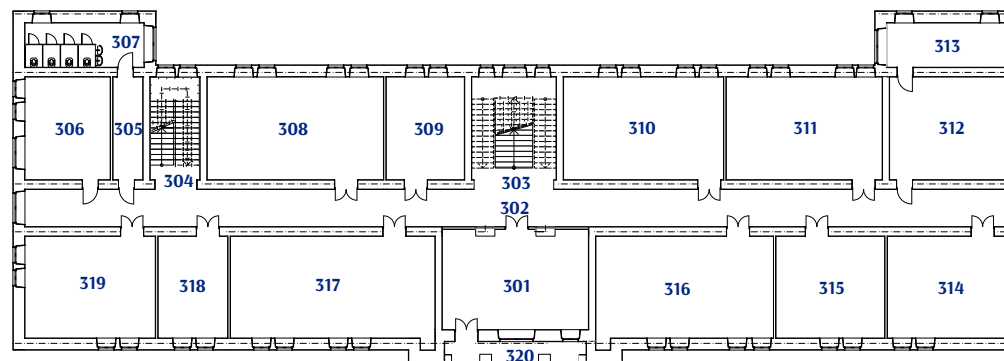
- 201 Коридор
- 202 Сходова клітина
- 203 Сходова клітина
- 204 Санвузол
- 205 Кабінет проректора
- 206 Коридор
- 207 Smart-бібліотека
- 208 Приймальна ректора
- 209 Кабінет ректора
- 210 Побутове приміщення
- 211 Коридор
- 212 Санвузол
- 213 Кабінет проректора
- 214 Комора
- 215 Зал засідань вченої ради
- 216 Хол
- 217 Лоджія
- 218 Бухгалтерія
- 219 Кабінет головбуха
- 220 Кабінет проректора
- 221 Приймальна
- 222 Кабінет проректора

## № Назва приміщення

- 301 Мультимедійний комп'ютерний клас
- 302 Коридор
- 303 Сходова клітина
- 304 Сходова клітина
- 305 Коридор
- 306 Деканатська
- 307 Санвузол
- 308 Аудиторія
- 309 Аудиторія
- 310 Аудиторія
- 311 Аудиторія
- 312 Деканатська
- 313 Викладацька
- 314 Комора
- 315 Аудиторія
- 316 Аудиторія
- 317 Аудиторія
- 318 Аудиторія
- 319 Викладацька
- 320 Лоджія

# 3

поверх кампусу



## 788,39 m<sup>2</sup>

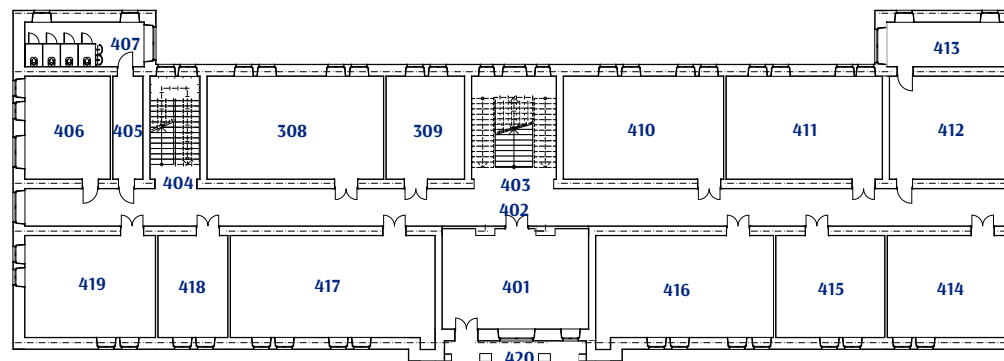
Загальна площа 3-го поверху

## № Назва приміщення

- 401 Мультимедійний комп'ютерний клас
- 402 Коридор
- 403 Сходова клітина
- 404 Сходова клітина
- 405 Коридор
- 406 Деканатська
- 407 Санвузол
- 408 Аудиторія
- 409 Аудиторія
- 410 Аудиторія
- 411 Аудиторія
- 412 Деканатська
- 413 Викладацька
- 414 Комора
- 415 Аудиторія
- 416 Аудиторія
- 417 Аудиторія
- 418 Аудиторія
- 419 Викладацька
- 420 Лоджія

# 4

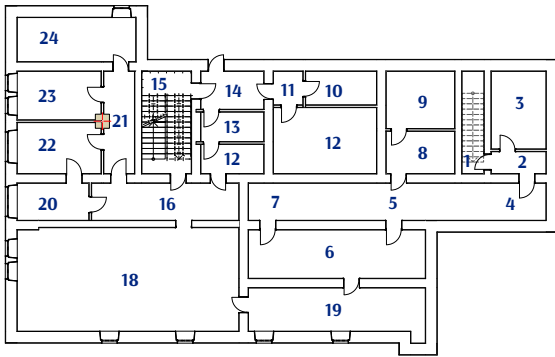
поверх кампусу



## 787,40 m<sup>2</sup>

Загальна площа 4-го поверху





**351,19** m<sup>2</sup>

Загальна площа цокольного поверху



№ Назва приміщення

|    |                 |
|----|-----------------|
| 1  | Сходова клітина |
| 2  | Приміщення      |
| 3  | Електрощитова   |
| 4  | Тамбур          |
| 5  | Коридор         |
| 6  | Приміщення      |
| 7  | Приміщення      |
| 8  | Приміщення      |
| 9  | Приміщення      |
| 10 | Коридор         |
| 11 | Тамбур          |
| 12 | Приміщення      |
| 13 | Приміщення      |
| 14 | Приміщення      |
| 15 | Сходова клітина |
| 16 | Коридор         |
| 17 | Приміщення      |
| 18 | Укриття         |
| 19 | Укриття         |
| 20 | Приміщення      |
| 21 | Коридор         |
| 22 | ТП              |
| 23 | Приміщення      |
| 24 | Кабінет         |



## **Дизайн-концепт Університетського кампусу Маріупольського державного університету**

по вулиці Преображенська 6, у Солом'янському районі міста Києва

Проєкт здійснюється Програмою ім. Фулбрайта в Україні  
за фінансової підтримки Посольства США в Україні

